

DE WAALSE FOKKERSVERENIGING (AWE) VERZEKERT DAGELIJKS DE OPVOLGING VAN MILJOENEN SPERMATOZOÏDEN MAAR VOOR DE OPVOLGING VAN 100.000 FACTUREN DOET ZE BEROEP OP SAGE BOB 50

Sage

BOB
50

De Waalse fokkersvereniging (AWE) helpt de Waalse kwekers bij de reproductie van de beroemde Belgische Witblauw en zo'n 24 andere koeienrassen. AWE beheert en commercialiseert namelijk hun voorraden aan genetisch materiaal (zo'n miljoenen spermastalen) van deze koeienrassen. Dat brengt niet alleen enorm veel facturen (jaarlijks 100.000!) en betalingen met zich mee, er zijn ook talrijke spelers bij betrokken, van loontrekkende medewerkers tot zelfstandige veeartsen. Het beheer van het genetisch materiaal is een commerciële activiteit. Voeg daar echter de niet-commerciële dienstverlening aan fokkers van AWE aan toe en u hebt nog maar een klein idee over de op te lossen uitdaging: te komen tot een algemene en analytische boekhouding van AWE.

100.000 FACTUREN ZIJN OOK 100.000 BETALINGEN...

Frédéric Botin, algemeen administratief directeur van AWE : « onze interne informaticadienst heeft een op maat gemaakt bedrijfssysteem ontwikkeld voor onze factuuropmaak en stockbeheer. Een systeem waarvan we tevreden zijn. De volumes zijn echter enorm. Daarom zochten we een deskundige oplossing voor de algemene en analytische boekhouding. Een oplossing die zich natuurlijk zo goed mogelijk integreert in ons eigen facturatiesysteem en daarbovenop ook de taken zo ver mogelijk automatiseert.»

Jacques Lemoine, Bedrijfsbeheer consultant en integrator van Sage : « AWE komt van een CUBIC oplossing. We hebben samen met hun de integratie eerst naar Sage BOB 50 en laatst nog naar Sage BOB 50 SQL uitgevoerd. Een migratie die, even ter vermelding, in slechts één dag werd gerealiseerd. Met daarbij inbegrepen: de opleiding van zeven gebruikers! Voor de integratie met het AWE systeem hebben we de BOB link module geparametreerd. Via deze link worden namelijk de facturen automatisch ingevoerd in Sage BOB 50.»



Frédéric Botin, AWE.

« Maar wie facturen zegt, zegt betalingen!» herinnert ons Frédéric Botin, van AWE : « wij hebben vooral de capaciteit geapprecieerd van Sage BOB 50 om op een zo automatisch mogelijke manier de reconciliatie van betalingen te organiseren. En dat van bij de ontvangst van bankuittreksels tot de herkenning van gestructureerde mededelingen of domicilieringen.»

« Het is echt een ongelooflijke aanwinst, onder andere gerealiseerd door Sages BOB 50 beheer van de CODA fiches. De fiches die de banken gebruiken om via externe applicaties met elkaar te communiceren» verduidelijkt Jacques Lemoine.

COMMERCIEEL EN NIET-COMMERCIEEL, TWEE BENADERINGEN BEHEERD IN HET HART VAN DEZELFDE SOFTWARE: SAGE BOB 50

Bijzonder aan AWE is dat het zowel commerciële activiteiten, via zijn vzw's, als niet-commerciële activiteiten ontplooit.

Frédéric Botin, van AWE : « *langs commerciële kant staan we in voor de productie en inseminatie van sperma voor meer dan 24 verschillende rassen. En dat met installaties die behoren tot de meest moderne van Europa.*

Langs niet-commerciële kant helpen we duizenden boerderijen met het optimaal opvolgen en beheren van hun veeteelt. En dat kan zowel technisch als commercieel zijn. Anders gezegd, we houden ons evenveel bezig met de verbetering van de Waalse rundveestapel als met de verbetering van het exploitatiebeheer.

Sage Bob 50 beheert voor ons de dagelijkse boekhouding en de analytische plannen van deze twee zeer verschillende types van activiteiten. Daarbovenop hebben we ook loontrekkende medewerkers maar ook onafhankelijke veeartsen voor wie Sage BOB 50 automatisch de 281.50 fiche opmaakt.»

PERSONALISERING EN DIENSTENCONTRACT, DETAILS DIE ER GEEN ZIJN

Jacques Lemoine, Bedrijfsbeheer consultant en integrator van Sage : « *in Sage BOB 50 werd de werkomgeving van de zeven AWE gebruikers gepersonaliseerd in functie van de taken die ze moesten uitvoeren. Daarnaast creëerde de BOB OLE module een dynamische link tussen Sage BOB 50 en Excel voor de invoering van rapporten in een Microsoft Office dashboard. En als kers op de taart koos AWE voor het Serenium dienstencontract. Dat verzekert hun een support van hoog niveau door middel van een rechtstreekse lijn met de productontwikkelaars van Sage België!*»

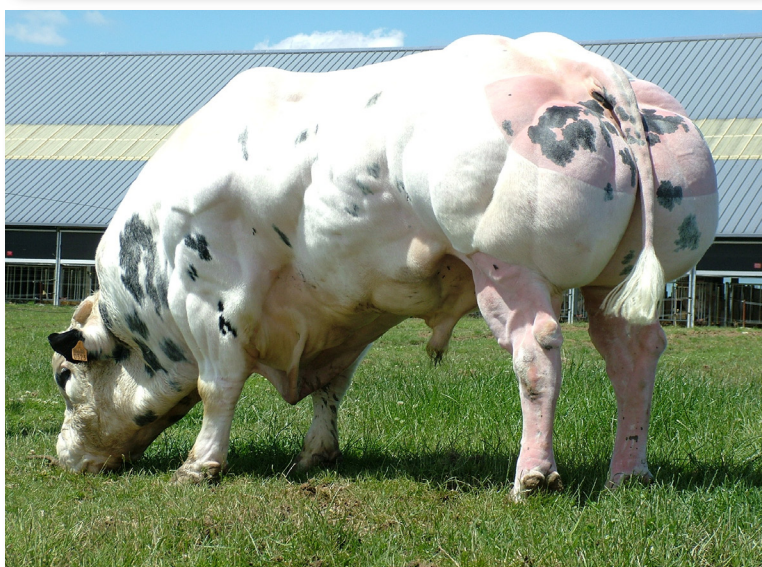
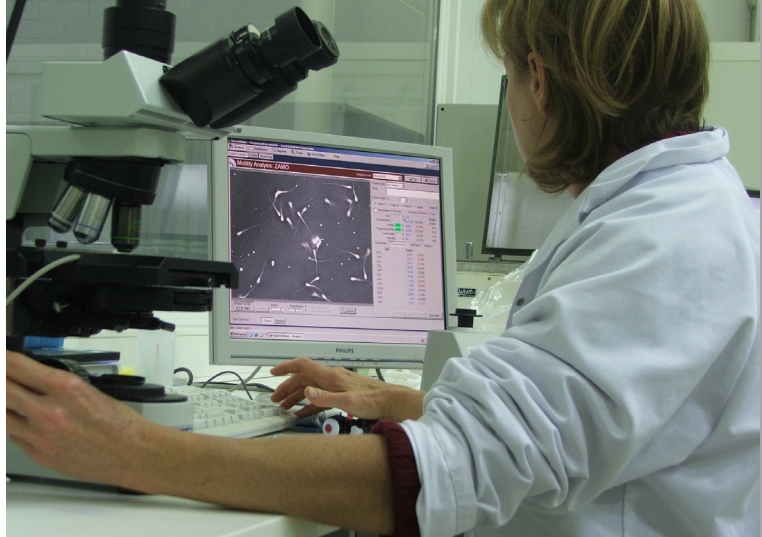
Frédéric Botin, Algemeen administratief directeur van AWE: « *zonder dat we onze werkmethoden moesten opgeven en in perfecte harmonie met onze noden is Sage BOB 50 erin geslaagd ons een betrouwbare oplossing te bezorgen. Het is eenvoudig in werking te stellen en het heeft onze taken aanzienlijke geautomatiseerd en zo gezorgd voor een betere rentabiliteit!*»



AWE is gevestigd in Ciney in Waver.
Heeft twee gescheiden activiteiten: enerzijds een commerciële activiteit verbonden aan de runder-reproductie; anderzijds een niet-commerciële activiteit van diensten aan kwekers

Aantal medewerkers: 198 loontrekkende
en een 100-tal zelfstandigen
OC: 20 miljoen euro
www.awenet.be

De integratie voor AWE werd
door de Sage partner JL Gestion
gerealiseerd.



sage

Wat Sage BOB 50 bewezen heeft met de oplossing voor AWE

1. De capaciteit om grote volumes (100.000 facturen per jaar) te beheren
2. De mogelijkheid om met andere platforms te communiceren: automatische import van facturen en stockgegevens, bankuittreksels (CODA fiches), OLE link met Excel,...
3. De automatisatie van taken zoals de reconciliatie van betalingen via domiciliëring en overschrijvingen via een gestructureerde mededeling (OGM)